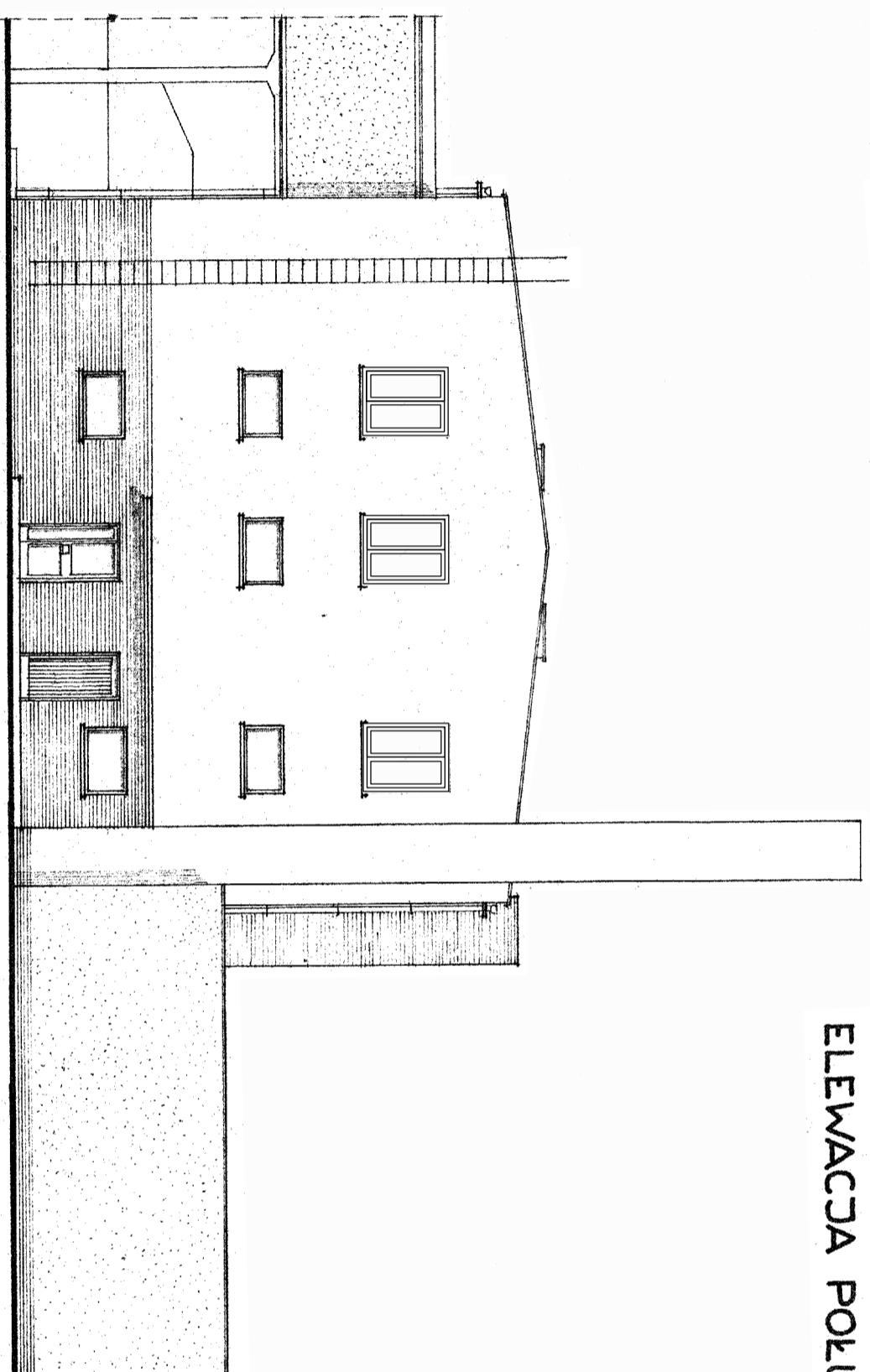


ELEWACJA POŁUDNIOWA 1:100



ELEWACJA PÓŁNOCNA 1:100

#### KOLORYSTYKA ELEWACJI

RNNY, RURY SPUSTOWE I OBRÓBKI BLACHARSKIE Z BLACHY STALOWEJ OCYNKOWANEJ GR. 0,55MM

STOLARKA OKIENNA PCV W KOLORZE BIAŁYM

PARAPETY OKIENNE Z BLACHY STALOWEJ POWLEKANEJ W KOLORZE RAL 1015

KOLOR PODSTAWOWY ELEWACJI SZKOŁY I ŁACZNIKA – S 1515-Y20R  
KOLOR UZUPETNIACZY ELEWACJI – S 1515-Y20R (GZYMS, COKÓŁ, PAS MIĘDZYOKIENNE)

RNNY, RURY SPUSTOWE – RAL 1015

**PETRUS**

**BIURO PROJEKTÓW I OBSŁUGI INWESTYCJI**

55-300 Środa Śląska, ul. Włodowska 2, tel/fax 71/317-31-17, 0603-629-743

PROJEKTANT	mgr inż. arch. Teresa Głuszczyńska	architekt	26888/W	DS 02/34	
INWESTOR	mgr inż. Piotr Sudoł	konstruktor	4301/T/W	DS/BO/01/04/02	
TYTUŁ	Szkoła Powiatowa w Środzie Śląskiej				
ADRES OBIEKTU	Przebudowa (modernizacja) budynków Specjalnego Ośrodka Szkolno - Wychowawczego Środa Śląska, ul. Kilińskiego 18				
SKALA	1:100			10.2008	P.B.
					SZKOŁA - Elewacje #2