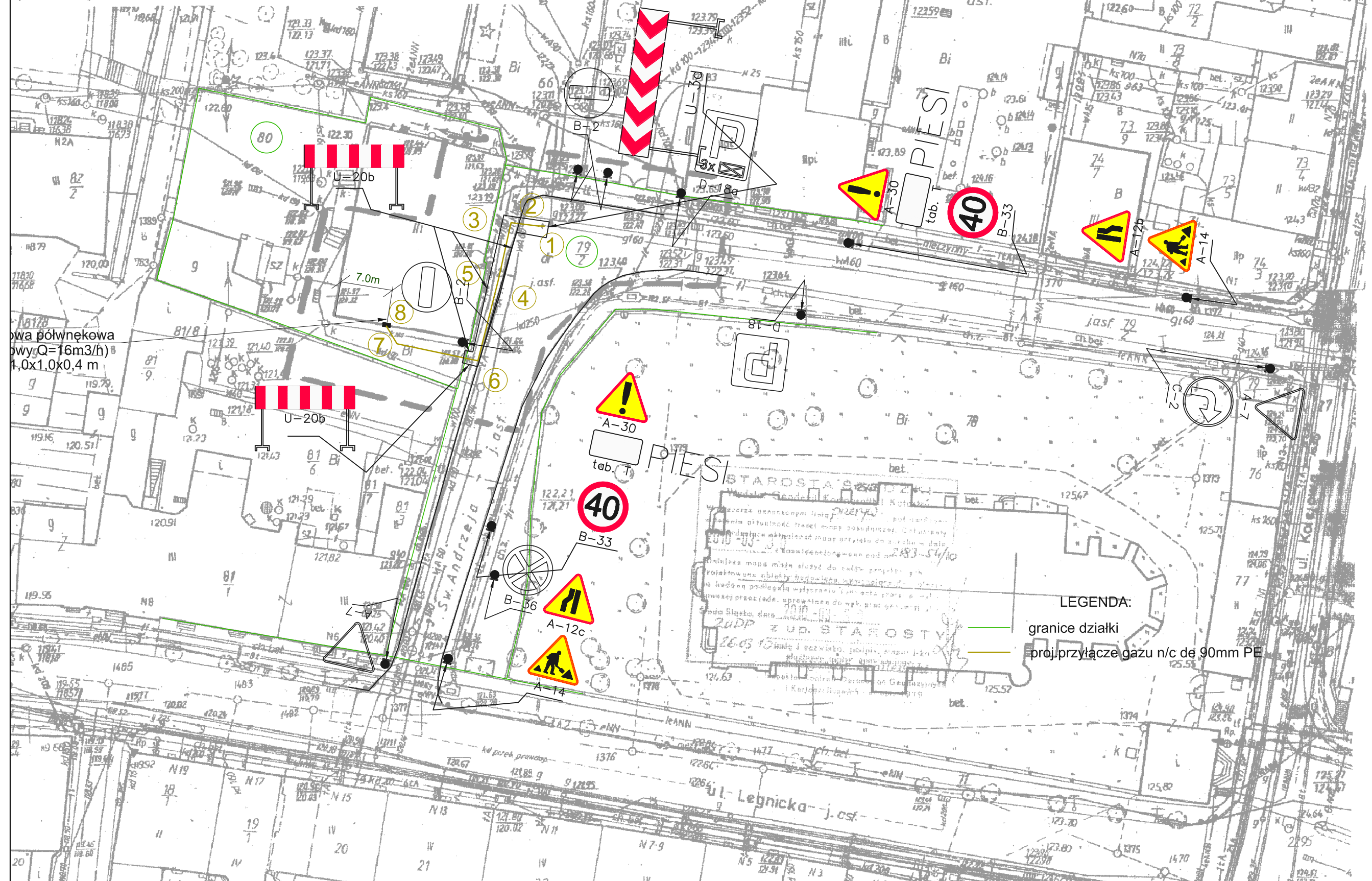


PROJEKTOWYCH
1: 500
mapy zasadniczej przez:

Godto: 452.423.2124							
1	2	3	4	5	6	7	8
A							///
B							///
C							///
D							///
E							///

Aktualizacja mapy została wykonana w m-cu marcu 2010 r przez:
Ryszard Kobel
Geodeta uprawniony
Zaśw. GUGIK 9991
tel. 509 909 395
D.Z. 1403/2010
KERG 2183 - S4/2010

A PRZERYWANĄ MOŻE SŁUŻYĆ DO OPRACOWANIA PROJEKTÓW TECHNICZNYCH UZGADNIANYCH W ZUDP



owa półnekowa
wyw. Q=16m3/h
1,0x1,0x0,4 m

LEGENDA:
— granice działki
— proj. przyłącze gazu n/c de 90mm PE

LEGENDA:

	Znak drogowy projektowany
	Znak drogowy istniejący
	Oznakowanie drogowe poziome istniejące

MK PROJEKT MACIEJ KACZOR
58-500 Jelenia Góra, ul. Poziomkowa 10
NIP: 611-231-09-73 — tel.: 606 426 922 — e-mail: mk_projekt1@o2.pl

Investor: Powiat Średzki
ul. Wrocławska 2; 55-300 Środa Śląska

Objekt: Projekt organizacji ruchu
Budowa przyłącza gazowego n/c w ciągu ulicy Św. Andrzeja 4 w m. Środa Śląska

Faza projektu: Projekt Organizacji Ruchu
Branża: DROGOWA
Treść rysunku: Projekt organizacji ruchu wraz z inwentaryzacją oznakowania

Projektant:	inż. Maciej Kaczor	
Opracował:		
Imię, Nazwisko:	Numer uprawnień:	Podpis:

	05.2010 r.	-	1:500	2
Nr projektu/egz.:	Data:	Format rysunku:	Skala:	Nr rysunku:
Rozpowszechnianie i powielanie niniejszej dokumentacji bez zgody posiadacza praw autorskich jest zabronione, Dz.U.24/1994, poz.83, ART 115-118.				
AutoCAD LT 2010® by Autodesk, Inc.; product serial no.: 351-93933939				